

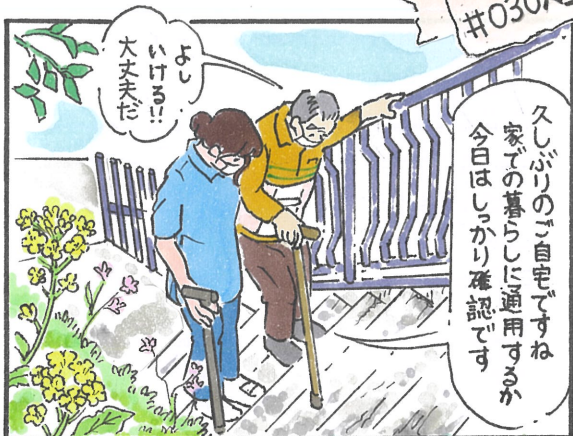
きょうも8080!!

ゆかいに生きる 道しるべ

<退院前の訪問指導編> #28のつづき

本人・家族・病院スタッフ・ケアマネ・
福祉用具相談員が自宅に集まり、
実際に「段差が上がるか」
「手すりがどこに必要か」実地テストをします
そして病院に戻り最終的動作を完成させます

#030人生のギアが変る時



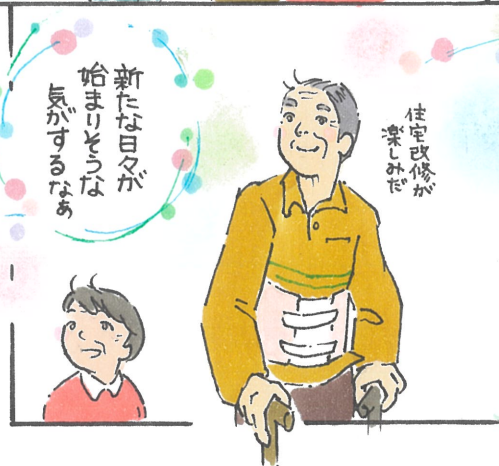
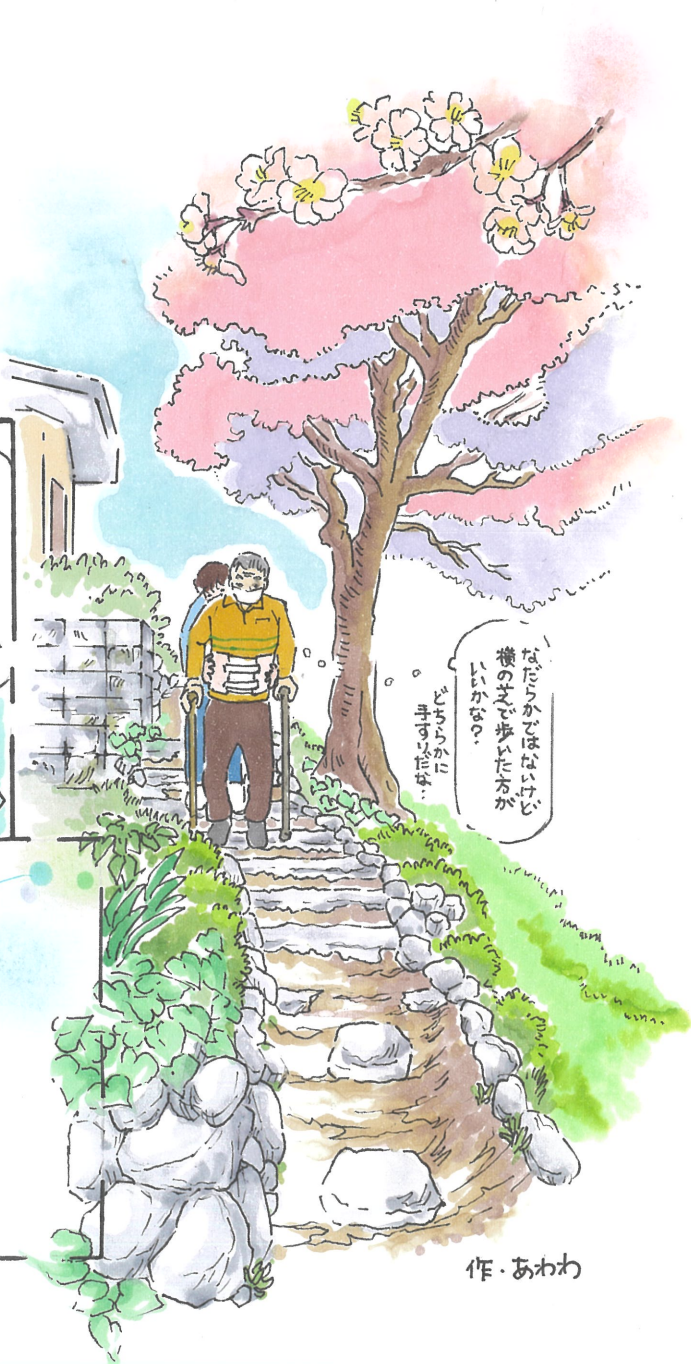
この漫画のお父さんは、自宅で生活出来るかを見極めるため、一時帰宅しました。

この後、リハビリ病院へ戻り、

最終仕上げに入ります。

これは「ただいま」を言うための準備期間。ゴールはもうすぐ、そこまで来ています。

——見上げた空に吹く風は、
きっと、新しい暮らしの始まりを告げる
合図なのでしょう。



作・あわわ