

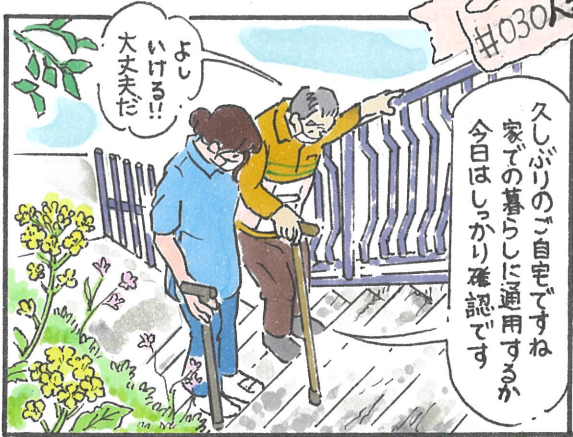
きょうも8080!!

# ゆかいに生きる 道しるべ

## <退院前の訪問指導編> #28 のつづき

本人・家族・病院スタッフ・ケアマネ・  
福祉用具相談員が自宅に集まり、  
実際に「段差が上がるか」  
「手すりが必要か」実地テストをします  
そして病院に戻り最終的動作を完成させます

#030 人生のギアが変わる時



この漫画のお父さんは、自宅で生活出来るかを見極めるため、一時帰宅しました。

この後、リハビリ病院へ戻り、

最終仕上げに入ります。

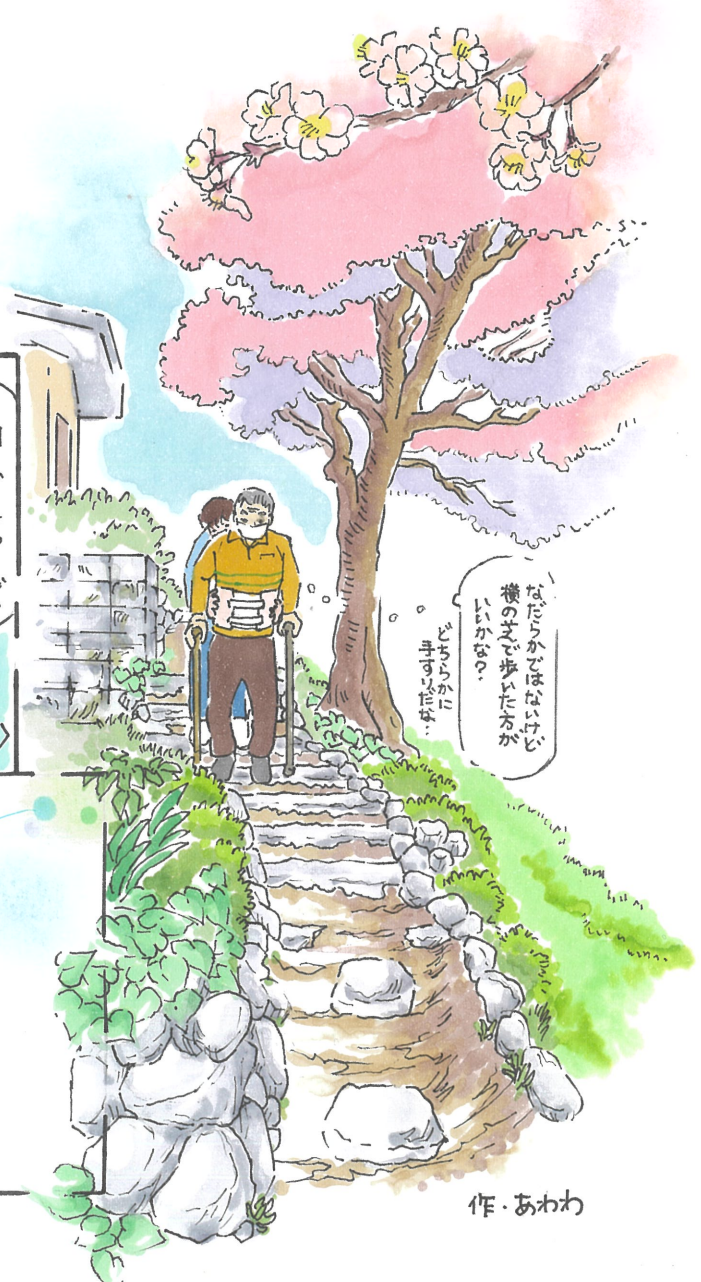
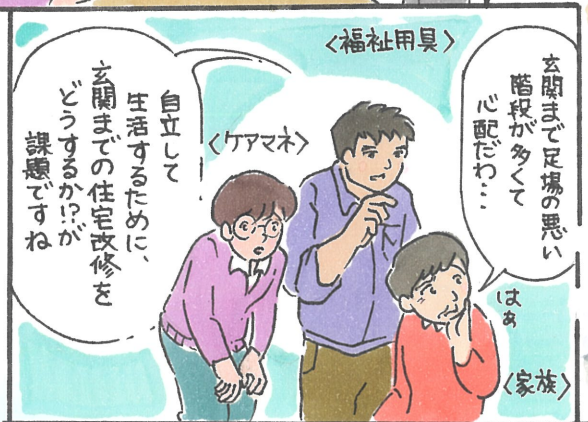
これは「ただいま」を言うための準備期間。

ゴールはもうすぐ、そこまで来ています。

——見上げた空に吹く風は、

きっと、新しい暮らしの始まりを告げる

合図なのでしょう。



作・あわわ