



こんにちは! 社協です



しゃきょう

ふくしくん

車いす体験



こないだ学校に来てくれた
しゃきょう
社協って、どんなことを
しているところなの?

わたし知っているわ。
本当の名前は「しゃかいふくしきょうぎかい社会福祉協議会」
っていうのよ。

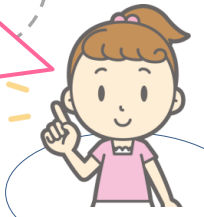
りんどうちゃん

1

わあ、長い名前だね。だから
みんな「しゃきょう」って
いうんだね。

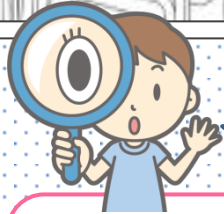


おかあさんが、しゃきょう しょうかい社協の紹介
でボランティアをしていて、
教えてもらったの。



2

へえ〜、それでどんな
ことをしているの?



わたしたちが住む町には、お年寄りや、けがや病気などで困っている人がいる
よね。でも安心してらせるように、町の人たちと協力したり、おたがいに
助け合って、くらししていけるように、いろんな活動をしているの。



3

そうなんだー! もっとくわしく、
おしえてほしいな。



くわしくは
ウラ面へ!!

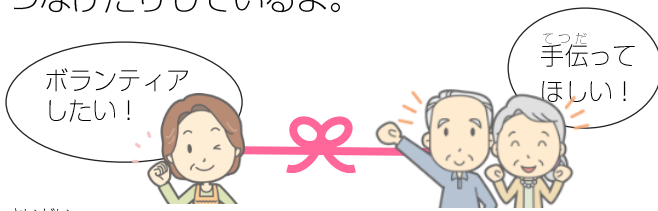
まめちしき

しゃきょう社協は、日本のすべての県と市町村に必ず1つずつ設置するように法律で決められています。国や市町村できめられた制度だけでなく、いろいろな人やグループと協力しながら、助けを必要としている人を支えていくための活動をおこなっています。南足柄市のしゃきょう社協は、1957年(昭和32年)にできた歴史のある団体です。

このチラシをおうちの人にも見せて、しゃきょう社協について知ってもらいましょう!

ボランティアのために

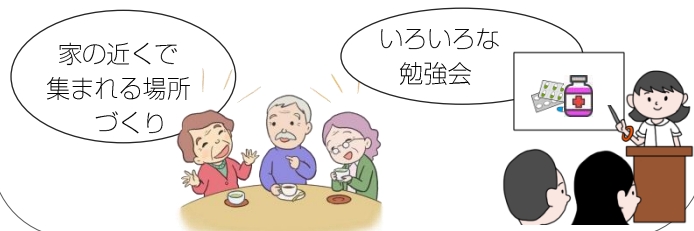
ボランティアをしたい人と、してほしい人をつなげたりしているよ。



さいがい 災害がおきたときなど、ボランティアが かつやく 活躍できるようにサポートをしているよ。

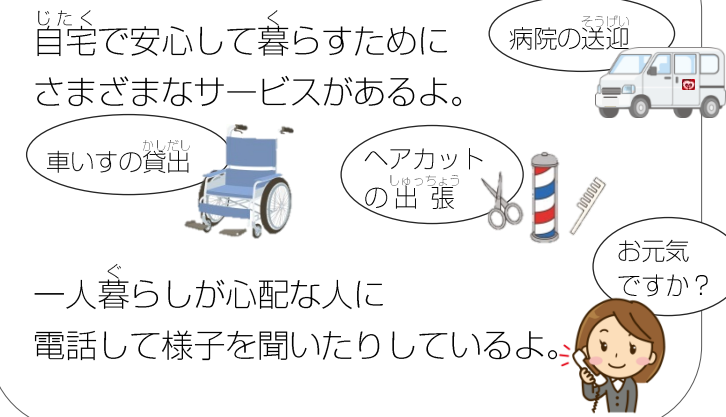
地域で力をあわせて

ちいき 地域に住んでいる人同士がささえあって、ちいき 地域で安心してくらしたいけるように、いろいろな かつどう 活動をしているよ。



住みなれた家でくらす

じたく 自宅で安心して暮らすために、さまざまなサービスがあるよ。



一人暮らしが心配な人に電話して様子を聞いたりしているよ。

赤い羽根共同募金

毎年10月～3月までの間に、会社・学校・お店や駅の前、みんなのおうちなど、いろいろな場所で募金を集める活動をしています。

※募金は助けを必要としている人たちのために使われています。



中央共同募金会

福祉をまなぶ

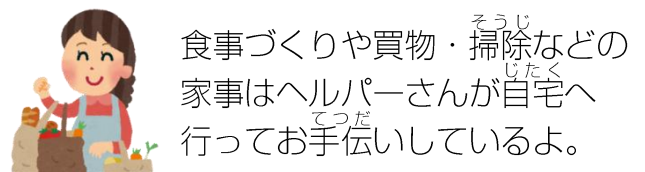
学校や地域の人たちに、体験やお話を通じて、福祉を学んでもらっているよ。

いろいろな人に先生になってもらったり、障害のある人と仲よくなったりできるよ。



介護が必要になったら

かいごほけん 介護保険などを利用して、安心して暮らしていくための相談を受けたり、計画を立てたりしているよ。



しゃきやう 社協は地域の皆さんからいただいた会費や、国や市、または寄付などのお金で活動しています。

分からないことがあったら、お電話ください。ホームページもあります！



みなみあしがらししゃかいふくしきやうぎかい 南足柄市社会福祉協議会

平日あさ8時30分～夕方5時15分
土・日・祝日
年末年始やすみ

〒250-0105
関本 403-2
りんどう会館1階
fax 74-3276



0465-73-1575 (代表)

